

Document d'objectifs

Site Natura 2000 « Rivière Laïta, Pointe du Talud, étangs du Loc'h et de Lannédec »



Commune de Ploemeur

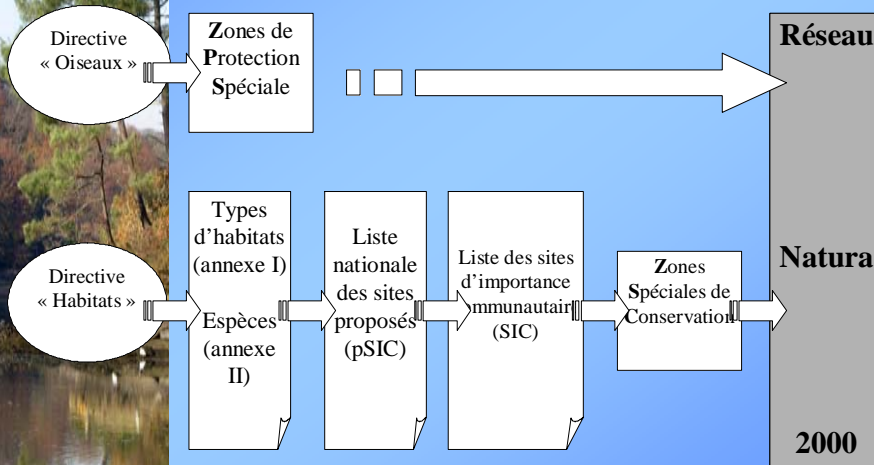
22 octobre 2008

Ordre du jour

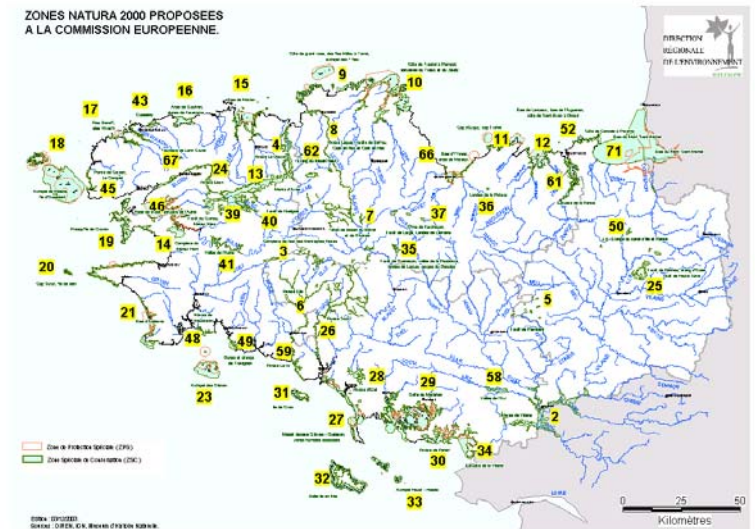
- Natura 2000, c'est quoi ?
- Espèces et milieux naturels d'intérêt européen
- Activités humaines sur le site
- Enjeux de conservation et objectifs opérationnels
- Fiches actions concernant la Commune de Ploemeur
- Outils contractuels et réglementaires
- Outils d'évaluation et de suivi



Natura 2000 : un outil réglementaire européen



Réseau de sites Natura 2000 en Bretagne





Objectifs de Natura 2000

Directive « Habitats-Faune-Flore »

Préserver la diversité biologique (faune, flore et milieux naturels) sur le territoire de l'Union Européenne

Comment ?

Par le maintien ou la restauration, dans un état de conservation favorable, des **habitats** et des **espèces** les plus menacés listés dans les deux directives européennes



Espèces d'intérêt communautaire ?

= espèces animales ou végétales menacées et/ou remarquables

Lesquelles sur notre site ?

- Plantes : liparis de Loesel, spiranthe d'été, oseille des rochers
- Mammifères : loutre d'Europe, chauves-souris,
- Poissons : saumons, lamproies.
- Invertébrés : lucane cerf-volant
- Mollusques : escargot de Quimper
- Oiseaux : martin-pêcheur, aigrette garzette...



Habitat d'intérêt communautaire ?

= Espace comportant un support physique (eau, sol) caractérisé par les plantes et les animaux qui y vivent

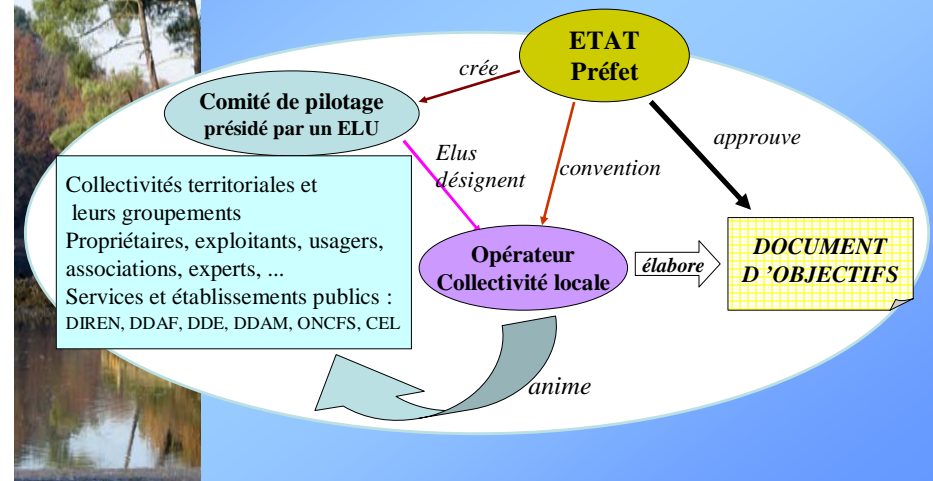
Sur la Rivière Laïta ?

Dunes, landes, prés-salés, rivières, estuaires, prairies, bois...

= habitats d'intérêt communautaire qui dépendent parfois des activités humaines



Organisation / Acteurs / Procédure DOCOB / Comité de pilotage



Groupes de travail

- ils regroupent toutes les personnes concernées par les problématiques discutées (élus, techniciens, scientifiques, associations, acteurs de terrain...)
- ils ont un rôle d'élaboration technique et /ou de validation technique et scientifique
- ils n'ont pas de pouvoir décisionnel
- ils soumettent des propositions à l'opérateur local et au comité de pilotage

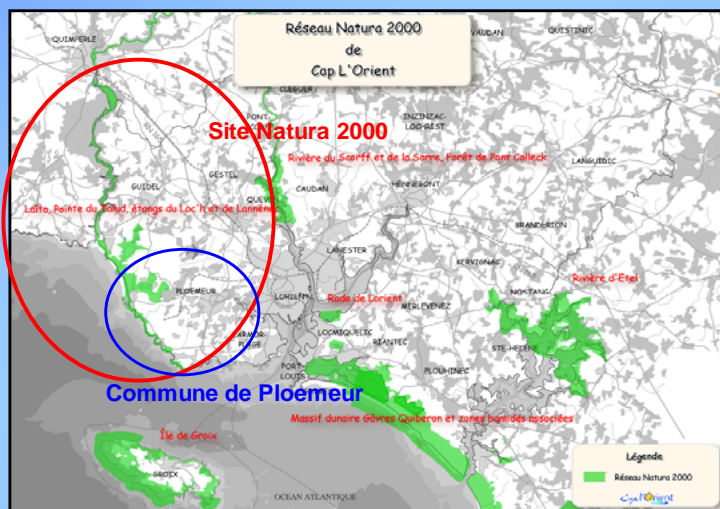


Contenu du DOCOB

- Etat des lieux
- Objectifs de développement durable
- Fiches actions
- Cahier des charges Natura 2000
- Charte Natura 2000
- Méthodes de suivi et évaluation



Localisation du site



Périmètre sur la Commune de Ploemeur



Historique du déroulement de la procédure

- de 1999 à 2005 : mise en place de la procédure sur le littoral de Guidel et Ploemeur
- 2005 : cartographie des habitats marins partie « Rivière Laïta »
- 23 janvier 2006 : arrêté préfectoral composition du comité de pilotage
- 16 février 2006 : 1ère réunion COPIL site complet, Cap l'Orient, opérateur local, Jean-Paul AUCHER, Président du COPIL pour l'ensemble du site,
- 2006-2008 : lancement d'études complémentaires : cartographie des habitats terrestres, suivis botaniques, étude sur la loutre d'Europe,
- 5 décembre 2007 : 1er groupe de travail concernant la partie « Rivière Laïta »,
- Février 2008 : 3 groupes de travail et une sortie sur le terrain concernant la partie « Rivière Laïta »,
- Septembre 2008 : groupes de travail - Communes et EPCI.



Propriétés foncières sur la partie « Guidel-Ploemeur »



Légende :

- Périmètre Natura 2000 base cadastre
- Foncier privé
- Foncier Etat
- Foncier Département
- Foncier Cap l'Orient
- Foncier Communes
- Données non disponibles

Milieux naturels d'intérêt européen



24 septembre 2008

CARTOGRAPHIE DE LA VEGETATION

Dans ces prés salés, chacun peut voir les associations végétales qui se distinguent notamment par les couleurs



Cartographies des habitats :

Ex : zone humide de Pen er Malo



- Relevés phytosociologiques pour chaque habitat
- Rattachement des habitats à la nomenclature **Corine Biotopes** et codification selon les **cahiers habitats**
- comparaisons possibles à l'échelle européenne



Site Natura 2000 « Rivière Laïta, Pointe du Talud, étangs de Loc'h et de Lannédec » - GT10 Ploemeur



Habitats terrestres du littoral de Guidel-Ploemeur cartographiés par les bureaux d'études Ouest Aménagement et Jean-Pierre Ferrand conseil environnement en 1999



Jean-Pierre Ferrand, Conseil en environnement

Milieus naturels d'intérêt européen



12 « habitats d'intérêt communautaire » (132 ha)

9 non prioritaires (105 ha)

3 prioritaires (27 ha)

Jean-Pierre Ferrand, Conseil en environnement



Site Natura 2000 « Rivière Laïta, Pointe du Talud, étangs de Loc'h et de Lannédec » - GT10 Ploemeur



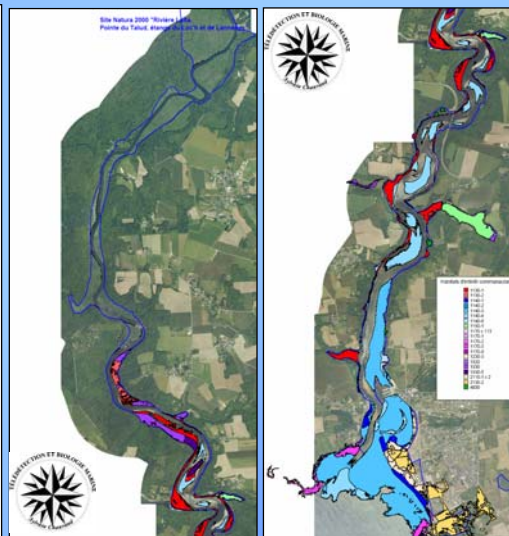
Habitats estuariens de la Laïta cartographiés par le Bureau d'études TBM en 2005



Habitats estuariens de la Laïta cartographiés par le Bureau d'études TBM en 2005

Légende

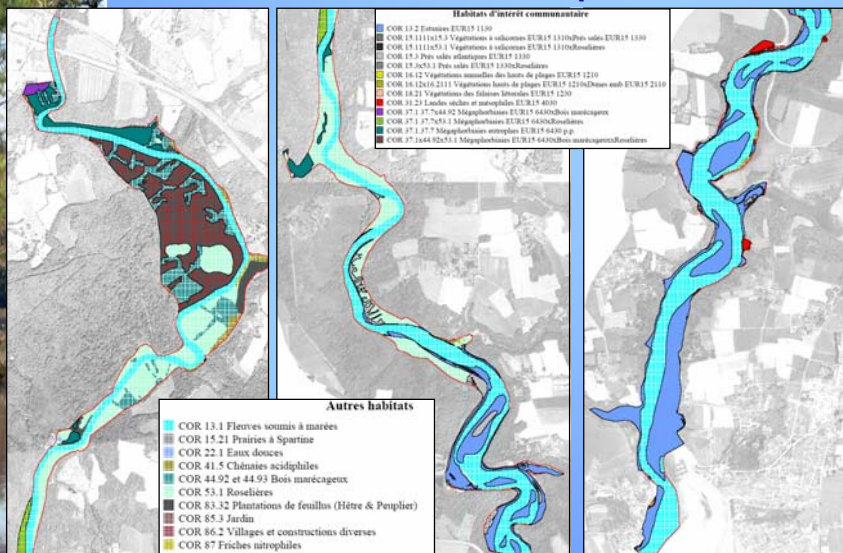
- 1130-1 Estuaire 1130
- 1130-2
- 1140-1 Replats boueux ou sableux exondés à marée basse
- 1140-2
- 1140-3
- 1140-4
- 1140-6
- 1150-1 **Lagune côtière 1150 ***
- 1170 x 113
- 1170-1 Récifs 1170
- 1170-2
- 1170-3
- 1170-9 **Végétation des falaises littorales 1230**
- 1230-3
- 1320 **Prés à spartine 1330**
- 1330
- 1330-5
- 2110-1 **Dunes embryonnaire 2110**
- 2130-2 **Dunes fixées 2130**
- 4030 **Landes 4030**



Habitats terrestres de la Laïta cartographiés par le bureau d'études Biotope en 2007



Habitats terrestres de la Laïta cartographiés par le bureau d'études Biotope en 2007



Habitats d'intérêt communautaires de la vallée de la Laïta

→ 2 cartographies

- Habitats marins par le Bureau d'études TBM
- Habitats terrestres par le Bureau d'études Biotope

• 16 habitats génériques composés de 29 sous-types (=habitats déclinés)

• 2 habitats prioritaires

• 23 habitats ont une superficie < 6 ha
• 4 habitats ont une superficie > 19 ha

Habitats d'intérêt communautaires présents sur la partie "Rivière Laïta" du site Natura 2000 "Rivière Laïta, Pointe du Talud, étangs du Loc'h et de Lannédec"					
Cartographie par TBM			Cartographie par Biotope		
Nom générique	Code EUR 25	Surface (ha)	Nom générique	Code EUR 25	Surface (ha)
Habitats estuariens					
Slakke en mer à marée	1130-1	19,00			
Sable des hauts de plages à l'air libre	1140-1	4,80			
Calet et cailloux des hauts de plages à l'air libre	1140-2	0,09			
Estran de sable fin	1140-3	64,61			
Sables dunaires	1140-4	27,36			
Sédiments hétérogènes envasés	1140-9	2,48			
Lagunes côtières	1150-1	7,43			
Roche supralittorale	1170-1	0,65			
Roche méditerranéenne en mode abrité	1170-2	0,96			
Roche méditerranéenne en mode exposé	1170-3	6,24			
*Champs de blocs	1170-9	0,01	Estuaire	1130	52,00
Falaises avec végétation des côtes atlantiques et baltiques					
			Végétation des fissures des rochers eu-atlantiques à nord atlantiques	1230-1	
Préformes abritées sur falaises cristallines et marne calcaires	1230-3	1,62	Préformes abritées sur falaises cristallines et marne calcaires	1230-3	< 1 Ha
Végétation pionnière à Salicornia					
			Salicorniales des bas niveaux (haute slakke atlantique)	1310-1	< 1 Ha
Prés salés atlantiques					
Prés à Sarina	1320	0,95			
Prés salés du moyen	1330-2	5,49	Prés salés du bas schorre	1330-1	
			Prés salés du moyen schorre	1330-2	
			Prés salés du haut schorre	1330-3	
Prairies hautes des niveaux supérieurs atteints par la marée	1330-5	2,54	Prairies hautes des niveaux supérieurs atteints par la marée	1330-5	5,00
Dunes					
			Végétation annuelle des lasses de mer	1210	< 1 Ha
Dunes embryonnaires atlantiques	2110-1	1,17	Dunes mobiles embryonnaires	2110	< 1 Ha
Dunes mobiles à <i>Artemisia arenaria</i>	2130-1	5,14			
Dunes fixées des côtes atlantiques	2130-2	14,12			
Landes et végétation siliceuses					
Landes sèches européennes	4030	0,54	Landes atlantiques subcristines	4030-5	
			Landes atlantiques fraîches méditerranéennes	4030-8	1,40
			Formation herbueuse à <i>Nardus</i> , riche en espèces, sur substrat siliceux des zones montagnardes	8230*	
			Végétation siliceuse avec végétation pionnière du <i>Sedo-Scleranthion</i> ou du <i>Sedoalba-Veronica dienei</i>	8230	
Mégaphorbiaies					
			Mégaphorbiaies mésohalobes côtières	6430-1	
			Mégaphorbiaies oligohalines	6430-5	37,70

Habitats d'intérêt communautaires présents sur la partie "Rivière Laïta" du site Natura 2000 "Rivière Laïta, Pointe du Talud, étangs du Loc'h et de Lannédec"

Cartographie par TBM			Cartographie par Biotope		
Nom générique	Code EUR 25	Surface (ha)	Nom générique	Code EUR 25	Surface (ha)
Habitats estuariens					
Slikke en mer à marée	1130-1	19,00			
Sable des hauts de plages à Talitres	1140-1	4,86			
Galet et cailloutis des hauts de plages à Orchestia	1140-2	0,09			
Estran de sable fin	1140-3	64,61			
Sables dunaires	1140-4	27,36			
Sédiments hétérogènes envasés	1140-6	2,48			
Lagunes côtières	1150-1	7,43			
Roche supralittoral	1170-1	0,65			
Roche médiolittorale en mode abrité	1170-2	0,98			
Roche médiolittorale en mode exposé	1170-3	6,24			
Champs de blocs	1170-9	0,01	Estuaire	1130-	52,00
Falaises avec végétation des côtes atlantiques et Baltiques					
			Végétation des fissures des rochers eu-atlantiques à nord atlantiques	1230-1	
Pelouses aéohalines sur falaises cristallines et marno calcaires	1230-3	1,62	Pelouses aéohalines sur falaises cristallines et marno calcaires	1230-3	< 1 Ha
Végétation pionnière à Salicornia					
			Salicorniales des bas niveaux (haute slikke atlantique)	1310-1	< 1 Ha

Végétation pionnière à Salicornia					
			Salicorniales des bas niveaux (haute slikke atlantique)	1310-1	< 1 Ha
Prés salés atlantiques					
Prés à Sartina	1320-	0,05			
Prés salés du schorre moyen	1330-2	5,49	Prés salés du bas schorre	1330-1	
			Prés salés du moyen schorre	1330-2	
			Prés salés du haut schorre	1330-3	
Prairies hautes des niveaux supérieurs atteints par la marée	1330-5	2,54	Prairies hautes des niveaux supérieurs atteints par la marée	1330-5	5,00
Dunes					
			Végétation annuelle des lisses de mer	1210-	< 1 Ha
Dunes embryonnaires atlantiques	2110-1	1,17	Dunes mobiles embryonnaires	2110-	< 1 Ha
Dunes mobiles à Ammophila arenaria	2120-1	5,14			
Dunes fixées des côtes atlantiques	2130-2	14,12			
Landes et végétation silicieuses					
Landes sèches européennes	4030-	0,54	Landes atlantiques subsèches	4030-5	
			Landes atlantiques fraîches méridionales	4030-8	1,40
			Formation herbeuses à Nardus, riche en espèces, sur substrat silicieux des zones montagnardes	6230*	-
			Végétation silicieuses avec végétation pionnière du Sédoscleranthion ou du Sedoabli-Veronicion dilenii	8230-	
Mégaphorbiaies					
			Mégaphorbiaies mésotrophes colinéennes	6430-1	
			Mégaphorbiaies oligohalines	6430-5	37,70



Habitats hors périmètre Natura 2000

Habitats d'intérêt communautaire

Hêtraies atlantiques acidophiles à sous-bois à Ilex et parfois Taxus, EUR25 9120

Hêtraies-chênaies à Mélisque, if et houx, EUR25 9130

Lisières forestières plus ou moins nitrophiles et hydroclines, EUR25 6430 B

Rivières des étages planitiaire à montagnard avec végétation du Ranunculion fluitans et du Callitricho-Batrachion EUR25 3260 ??

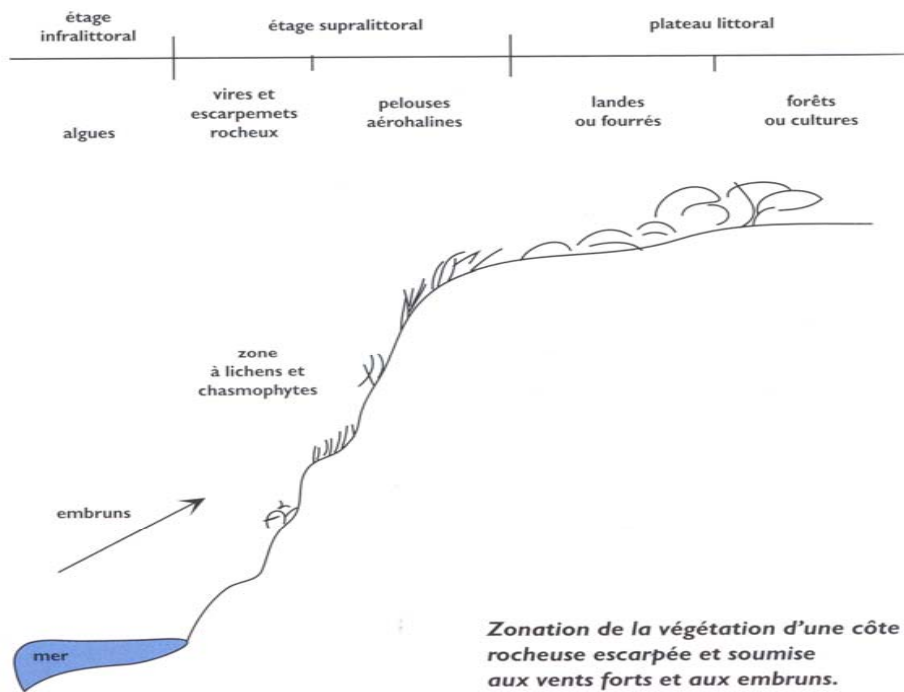
Végétation des falaises littorales au Pouldu EUR 1230

➔ Ajustement du périmètre, étude complémentaire ?

Récifs 1170

- Roche supralittorale (1170-1) 0,6 ha
- Roche médiolittorale en mode abrité (1170-2) 0,8 ha,
- Roche médiolittorale en mode exposé (1170-3) 6,6 ha
- Champs de blocs (1170-3), 100 m²





Végétation vivace des hauts de plages de galets 1220



Capl'Orient Site Natura 2000 « Rivière Laïta, Pointe du Talud, étangs du Loc'h et de Lannédec » - GT10 Ploemeur

Végétation des falaises littorales 1230

A photograph of a coastal cliff with a pond in the foreground. The cliff is covered in green vegetation. An inset image shows a close-up of pink flowers.

Armérie *Armeria maritima*

Capl'Orient Site Natura 2000 « Rivière Laïta, Pointe du Talud, étangs du Loc'h et de Lannédec » - GT10 Ploemeur

Étage de la végétation de milieux dunaires

The diagram illustrates the zonation of dune vegetation in relation to geomorphological units and factors. It shows a cross-section of a dune system from the beach to the back-dune.

Geomorphological units and vegetation types:

- plage
- haut de plage
- dune embryonnaire
- dune blanche
- dune de transition
- dune fixée ou dune grise
- dépression dunaire
- arrière-dune

Vegetation types:

- laisses de mer
- dune à chiendent
- dune à oyat
- pelouse à fétuques
- pelouses steppiques ou mielles
- bas marais alcalins à choin
- manteau à troène
- forêt de chênes

Factors and processes:

- action des vents: + ensablement, + embruns
- eau de mer
- déflation
- lessivage des carbonates
- niveau d'eau variable
- sol différencié
- eaux salées ou saumâtres
- eaux douces ou alcalines

Zonation type de la végétation d'une dune littorale en relation avec les unités géomorphologiques et les principaux facteurs de la dynamique du cordon dunaire.

Végétation annuelle des laisses de mer 1210

Constitue la première ceinture végétale des cordons dunaires

État de conservation : moyen

Menaces : piétinement, nettoyage mécanique des plages



Dunes mobiles embryonnaires 2110



Pourpier *Honkenya peploides*

Chou maritime *Crambe maritima*

Dunes blanches 2120



Oyat *Ammophila arenaria*

Giroflée *Matthiola sinuata*

Liseron *Calistegia soldanella*

Panicaut *Eryngium maritimum*

Dunes fixées à végétation herbacée 2130 = dunes grises



L'immortelle des dunes *Helichrysum staechas*

Raisin de mer *Ephedra distachya*

Dépression humides intradunales 2190



Mégaphobiaies eutrophes 6340



Végétation à marisques 7210



Landes humides 4020*



Photo Marc Rapilliard / DIREN

Bruyère à quatre angles *Erica tetralix*



Bruyère cilllée *Erica ciliaris*
et Gentiane pneumonanthe

Landes sèches et mésophiles 4030



Bruyère cendrée *Erica cinerea*



Capl'Orient
Commissariat d'Appréhension du Parc de Lorient

Site Natura 2000 « Rivière Laïta, Pointe du Talud, étangs du Loc'h et de Lannéec » - GT10 Ploemeur

ÉVALUATION DE L'ÉTAT DE CONSERVATION DES HABITATS EUROPÉENS SUR PLOEMEUR

Légende :
Etat de conservation

- Bon
- Moyen
- Mauvais
- Non évalué

Evaluation de l'état de conservation des habitats européens sur Guidel



Légende :
Etat de conservation

- Bon
- Moyen
- Mauvais
- Non évalué

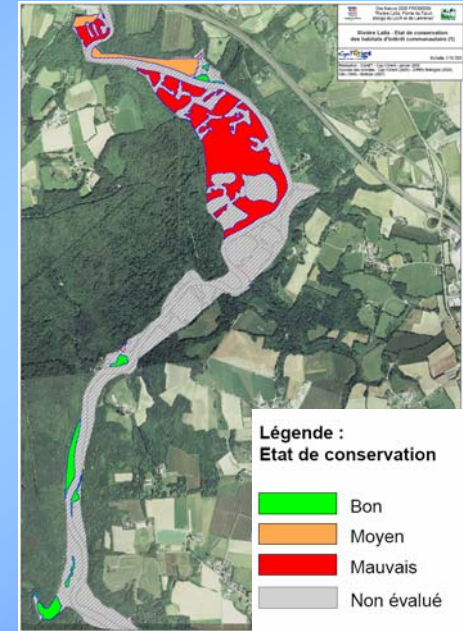


État de conservation des habitats européens sur la Laïta



Légende :
Etat de conservation

- Bon
- Moyen
- Mauvais
- Non évalué

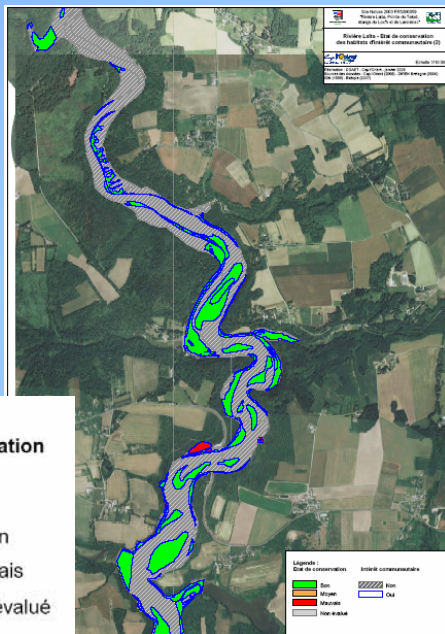


État de conservation des habitats européens sur la Laïta



Légende :
Etat de conservation

- Bon
- Moyen
- Mauvais
- Non évalué

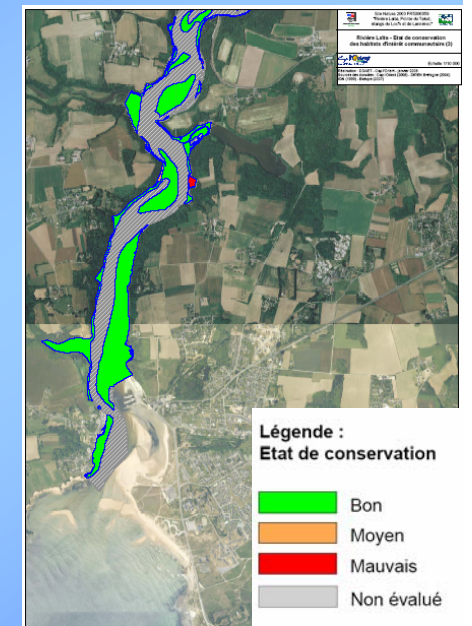


État de conservation des habitats européens sur la Laïta



Légende :
Etat de conservation

- Bon
- Moyen
- Mauvais
- Non évalué



Espèces d'intérêt européen



24 septembre 2008

Les espèces d'intérêt communautaire sur le littoral de Guidel-Ploemeur

3 espèces végétales
2 espèces animales



Loutre d'Europe



Liparis de Loesel



Spiranthe d'été



Agrion de mercure



Oseille des rochers

Les espèces d'intérêt communautaire sur la Laïta

8 espèces animales



Barbastelle



Lucane Cerf-Volant



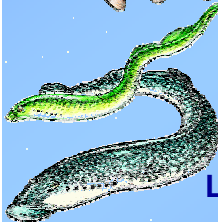
Escargot de Quimper



Grand rhinolophe



Saumon atlantique



Lamproie de Planer

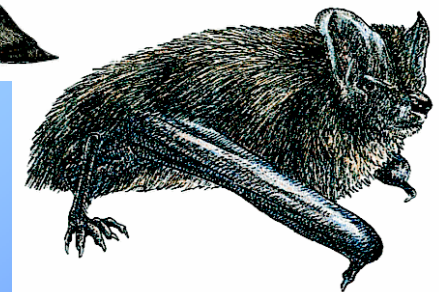
Lamproie marine



Loutre d'Europe

Les Chiroptères

Espèces d'intérêt communautaire présentes :
Grand rhinolophe EUR25 1304 (à gauche)
Barbastelle EUR25 1308 (à droite)



Les Chiroptères

Espèces présentes :

Actuellement pas de prospection réalisée sur le site
Quelques données des associations

- Bretagne vivante
- Groupe Mammalogique Breton



Bretagne vivante



Espèces	Présence dans le site Natura 2000	Présence dans les communes incluses dans le périmètre du site Natura 2000.	Présence dans les communes limitrophes du site Natura 2000.	Présence potentielle dans le site Natura 2000
Grand rhinolphe	*	*	*	
Grand murin			*	*
Murin de Bechstein			*	*
Murin de Natterer			*	*
Murin de Daubenton	*	*	*	
Barbastelle	*	*		
Oreillard gris		*		*
Pipistrelle commune	*			
Sérotine commune	*			

Les poissons

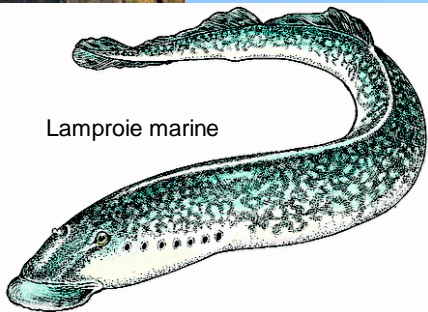
Les espèces d'intérêt communautaire

- Lamproie de Planer (*Lampetra planeri*) 1096
- Lamproie marine (*Petromyzon marinus*) 1095
- Saumon Atlantique (*Salmo salar*) 1106

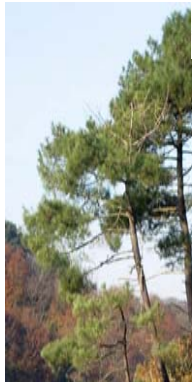
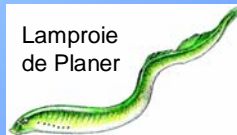
Saumon atlantique



Lamproie marine



Lamproie de Planer



Insecte - Lucane cerf-volant EUR25 1083

Données sur la population

Recensé lors du plan de gestion de l'Abbaye de Saint Maurice

Habitat forestier

- Talus au sein du lit majeur intéressant
- Forêt de Clohars-Carnoët favorable mais hors périmètre

Exigences

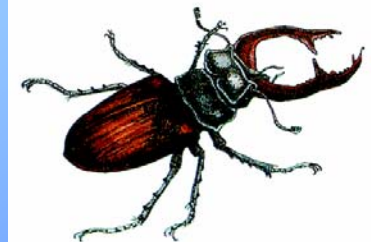
- Maintien de bois mort pour le développement des larves

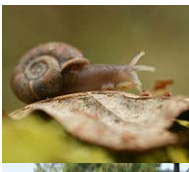
Menaces

- Disparition de ses habitats

Objectifs

- Maintien des talus boisés
- Maintien de bois mort
- Suivre l'espèce ?





Mollusque – Escargot de Quimper EUR25 1007

Elona quimperiana

Donnée sur la population : recensé lors du plan de gestion de l'Abbaye de Saint Maurice

Habitat : Milieux humides et ombragés, habitat forestier, tous les types de boisements à essences caduques jusqu'aux boisements mixtes.

Exigences

→ se nourrit principalement de champignons qu'il broute sur le bois mort et les feuilles mortes de chênes et de hêtres parfois comportement alimentaire de type coprophage, détritivore

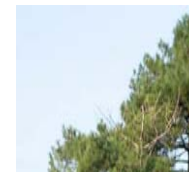
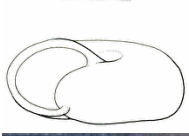
→ Maintien de bois mort et de feuilles mortes

Menaces : actuellement pas menacée dans la région et peut être considérée comme localement abondante.

Objectifs

→ Amélioration des connaissances sur l'espèce

→ Non intervention



Oiseaux

hors directive « Habitat – Faune – Flore »

Oiseaux

- Pic mar (*Dendrocopos medius*) - A238
- Pic cendré (*Picus canus*) - A234
- Martin-pêcheur d'Europe (*Alcedo atthis*) - A229
- Aigrette garzette (*Egretta garzetta*) - A026
- Engoulevent d'Europe (*Caprimulgus europaeus*) - A224
- Milan noir (*Milvus migrans*) - A073
- Bondrée apivore (*Pernis apivorus*) - A072
- Balbuzard pêcheur (*Pandion haliaetus*) - A094

→ Ces espèces sont soit inféodées aux milieux humides (estuaires, roselières, prés salés...) soit inféodées aux boisements soit les deux

L'ensemble de ces espèces présentes dans le site Natura 2000 et à proximité justifierait le classement du périmètre actuel au titre de la directive « Oiseaux » et même de l'élargir au même titre au boisement limitrophe

Actions à prévoir dans le document d'objectifs

→ Faire la synthèse des données existantes sur l'avifaune dans et hors périmètre

→ Faire des études complémentaires ?



Facteurs de dégradation des habitats d'espèces d'intérêt communautaire ainsi que de perturbation des populations

- Destruction ou dégradation des habitats
- Dérangement de la faune
- Introduction d'espèces exogènes : visons, ragondins, tortues de floride, grenouilles rieuses...
- Régression des dépressions humides
- Coupures écologiques : routes, ouvrages hydrauliques...

Activités humaines



24 septembre 2008

Quelques activités humaines sur le site Natura 2000

- Activités économiques : tourisme, loisirs, agriculture, exploitation des kaolins, commerces, camping, extraction de sable, golf
- Loisirs : Promenade à pied, à vélo, à cheval, activités balnéaires, sports de glisse, pêche en mer et en rivières, chasse, cerf-volant, observation naturaliste, modélisme, char à voile, plaisance, canoë-kayak,
- Loisirs motorisés : motocross, quad, jet-ski, camping-cariste,
- Centre aéré, manifestation, course d'orientation, voiles



Exemple d'activités humaines pouvant avoir un impact défavorable sur les habitats ou les espèces

- Surfréquentation → dégradation du couvert végétal par le piétinement et le stationnement, non respect des aménagements
- Plaisance → impact potentiel de l'extension du port de Guidel, dragages, rejets d'eau noire, carénage, fréquentation...
- Activités nautiques → stockage des embarcations sur des milieux naturels, dérangement de la faune
- Non respect de la réglementation → braconnage, circulation des véhicules motorisés sur les milieux naturels
- Pollution de l'eau
- Destruction de milieux par urbanisation, mise en culture, création d'aires de stationnement...
- Remblaiement de zones humides, dépôts de déchets
- Bruit



Enjeux, objectifs, fiches actions



24 septembre 2008



Objectifs de Natura 2000

« Maintien ou rétablissement dans un état de conservation favorable des habitats naturels et des populations d'espèces animales et végétales et de leurs habitats qui justifient la désignation du site Natura 2000 »

« Ces objectifs tiennent compte des activités économiques, sociales, culturelles et de défense qui s'exercent sur le site ainsi que des particularités locales. »



Enjeux et objectifs généraux sur le site

→ Enjeux de maintien et restauration des habitats et des espèces d'intérêt communautaire

A : Réduction des facteurs défavorables aux habitats et aux espèces d'intérêt communautaire

B : restauration et maintien des habitats et habitats d'espèces d'intérêt communautaire

C : gestion raisonnées des activités sur le site

→ Enjeux d'efficacité de la mise en œuvre de Natura 2000

D : Information et sensibilisation du public et des acteurs du site

E : Mise en place des actions du DOCOB, des suivis du site et d'indicateurs de réussite des actions proposées



Programmes existants

- Le SAGE Ellé-Isole-Laïta (Commission Locale de l'Eau)
- Le plan de gestion du site de Saint Maurice (Conservatoire du littoral et Commune de Clohars-Carnoët)
- Gestion du Grand et Petit Loc'h → Classement en réserve naturelle régionale
- Programme de réhabilitation du littoral de Guidel-Ploemeur
- Gestion des propriétés des ENS du Département du Morbihan et des terrains du Conservatoire du littoral → Commune, Cap l'Orient, ONF



Objectifs opérationnels

OBJECTIFS OPERATIONNELS PROPOSES POUR LE SITE

Code	Objectif
Enjeu de maintien et restauration des habitats et espèces d'intérêt communautaire	
A : Réduction des facteurs défavorables aux habitats et espèces d'intérêt communautaire	

A1 Résorption des dépôts sauvages

→ Localisation et enlèvement



Objectifs opérationnels

OBJECTIFS OPERATIONNELS PROPOSES POUR LE SITE

Code	Objectif
Enjeu de maintien et restauration des habitats et espèces d'intérêt communautaire	
A : Réduction des facteurs défavorables aux habitats et espèces d'intérêt communautaire	
A1	Résorption des dépôts sauvages
A2	Maîtriser les espèces exogènes envahissantes



Légende

- Baccharis halimifolia
- Carpobrotus sp.
- Cortaderia selloana
- Eleagnus sp.
- Senecio cineraria
- Yucca filamentosa



Objectifs opérationnels

OBJECTIFS OPERATIONNELS PROPOSES POUR LE SITE

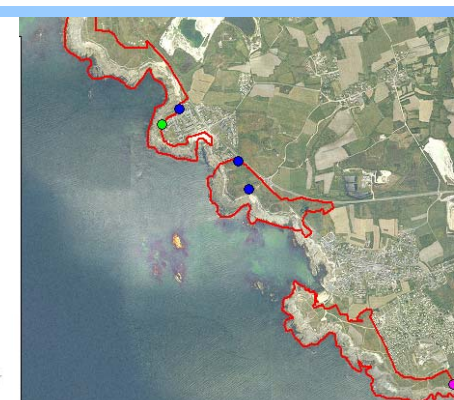
Code	Objectif
Enjeu de maintien et restauration des habitats et espèces d'intérêt communautaire	
A : Réduction des facteurs défavorables aux habitats et espèces d'intérêt communautaire	
A1	Résorption des dépôts sauvages
A2	Maîtriser les espèces exogènes envahissantes



Légende

- Baccharis halimifolia
- Carpobrotus sp.
- Cortaderia selloana
- Eleagnus sp.
- Senecio cineraria
- Yucca filamentosa

Périmètre du site Natura 2000



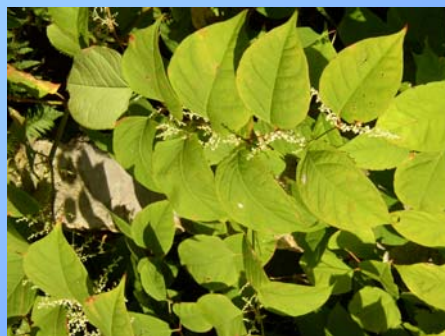
Objectifs opérationnels

OBJECTIFS OPERATIONNELS PROPOSES POUR LE SITE

Code	Objectif
Enjeu de maintien et restauration des habitats et espèces d'intérêt communautaire	
A : Réduction des facteurs défavorables aux habitats et espèces d'intérêt communautaire	
A1	Résorption des dépôts sauvages
A2	Maîtriser les espèces exogènes envahissantes



→ Renouée du Japon, espèces à contrôler sur la Laïta



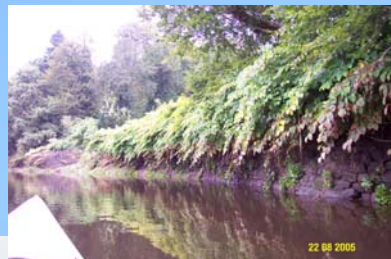
Espèce invasive

La Renouée du Japon



Espèce invasive

La Renouée du Japon



22 08 2005



→ La spartine anglaise une nouvelle espèce à surveiller



● Spartine anglaise

Objectifs opérationnels

OBJECTIFS OPERATIONNELS PROPOSES POUR LE SITE

Code	Objectif
Enjeu de maintien et restauration des habitats et espèces d'intérêt communautaire	
B : Restauration et maintien des habitats et habitats d'espèces d'intérêt communautaire dans un bon état de conservation	

B1 Restaurer les habitats d'intérêt communautaire dégradés par l'érosion et la surfréquentation

→ Secteur dégradé par la fréquentation



point de vue AÉRO. n°35 vue initiale

pointe du Loch

31/05/2002



001 015 Pointe du Loch 08 / 08 / 200



Photo: ISTIN



point de vue TER. n° 43, vue initiale pointe du Loch 16/05/2002



Photo: Rapillard



point de vue TER. n°43 - vue + 5 ans Pointe du Loch 11 / 05 / 2007



Photo: ISTIN



point de vue TER. n° 27, vue initiale plage des Kaolins 16/05/2002



Photo: Rapillard



point de vue TER. n°27 - vue + 5 ans

Plage des Kaolins

11 / 05 / 2007



Photo: ISTIN



point de vue AÉRO. n°20 vue initiale

plage des Kaolins

31/05/2002



Photo: Rapillard



point de vue AER. n°20 - vue + 5 ans

Plage des Kaolins

08 / 05 / 2007



Photo: Rapillard



point de vue TER. n° 11, vue initiale

pointe du Talud

16/05/2002



© PHOTO / CONCEPTION / RÉALISATION : Marc RAPILLARD 2002

Rapillard



point de vue TER. n°11 - vue + 5 ans

pointe du Talud

11 / 05 / 2007



Photo: ISTIN



point de vue TER. n° 16. vue initiale

pointe du Talud

16/05/2002



Photo: Rapillard



point de vue TER. n°16 - vue + 5 ans

pointe du Talud

11 / 05 / 2007



Photo: ISTIN



point de vue TER. n° 12. vue initiale

pointe du Talud

16/05/2002



Photo: Rapillard



point de vue TER n°12 - vue + 5 ans

pointe du Talud

11 / 05 / 2007



Photo: ISTIN




 Site Natura 2000 « Rivière Laïta, Pointe du Talud, étangs du Loc'h et de Lannédec » - GT10 Ploemeur
 

Objectifs opérationnels

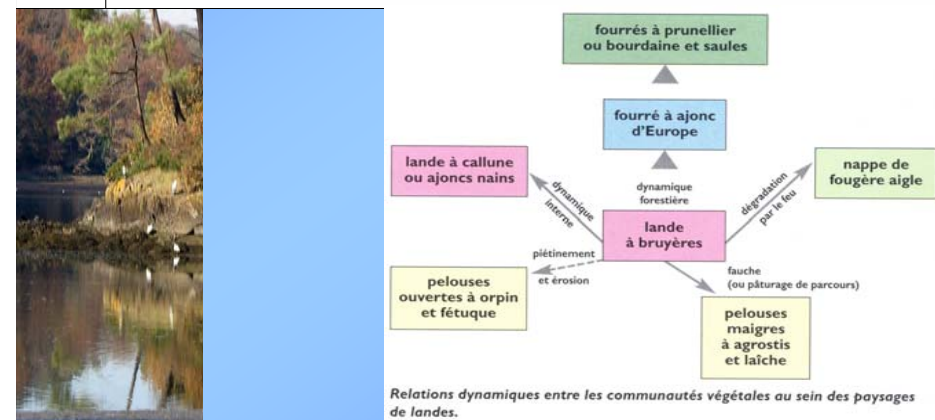
OBJECTIFS OPERATIONNELS PROPOSES POUR LE SITE	
Code	Objectif
Enjeu de maintien et restauration des habitats et espèces d'intérêt communautaire	
B : Restauration et maintien des habitats et habitats d'espèces d'intérêt communautaire dans un bon état de conservation	
B2	Gérer les landes évoluant naturellement vers les fourrés




 Site Natura 2000 « Rivière Laïta, Pointe du Talud, étangs du Loc'h et de Lannédec » - GT10 Ploemeur
 

Objectifs opérationnels

OBJECTIFS OPERATIONNELS PROPOSES POUR LE SITE	
Code	Objectif
Enjeu de maintien et restauration des habitats et espèces d'intérêt communautaire	
B : Restauration et maintien des habitats et habitats d'espèces d'intérêt communautaire dans un bon état de conservation	
B2	Gérer les landes évoluant naturellement vers les fourrés



Objectifs opérationnels

OBJECTIFS OPERATIONNELS PROPOSES POUR LE SITE

Code	Objectif
Enjeu de maintien et restauration des habitats et espèces d'intérêt communautaire	
B : Restauration et maintien des habitats et habitats d'espèces d'intérêt communautaire dans un bon état de conservation	
B2	Gérer les landes évoluant naturellement vers les fourrés



Objectifs opérationnels

OBJECTIFS OPERATIONNELS PROPOSES POUR LE SITE

Code	Objectif
Enjeu de maintien et restauration des habitats et espèces d'intérêt communautaire	
B : Restauration et maintien des habitats et habitats d'espèces d'intérêt communautaire dans un bon état de conservation	
B3	Gérer les landes humides



→ Idem mais moins bonne portance du sol

Objectifs opérationnels

OBJECTIFS OPERATIONNELS PROPOSES POUR LE SITE

Code	Objectif
Enjeu de maintien et restauration des habitats et espèces d'intérêt communautaire	
B : Restauration et maintien des habitats et habitats d'espèces d'intérêt communautaire dans un bon état de conservation	
B4	Gérer la végétation de haut de plage, la dune embryonnaire et la dune grise



→ Nettoyage manuel des macro déchets, pas de criblage de la laisse de haut de mer
 → Livret de sensibilisation des saisonniers entretenant les plages

Objectifs opérationnels

OBJECTIFS OPERATIONNELS PROPOSES POUR LE SITE

Code	Objectif
Enjeu de maintien et restauration des habitats et espèces d'intérêt communautaire	
B : Restauration et maintien des habitats et habitats d'espèces d'intérêt communautaire dans un bon état de conservation	
B5	Gérer les dunes grises qui évoluent vers les fourrés



→ Enlèvement des fourrés d'ajoncs afin de restaurer la dune grise
 → Suppression des coupes vents





 Site Natura 2000 « Rivière Laïta, Pointe du Talud, étangs du Loc'h et de Lannédec » - GT10 Ploemeur
 

Objectifs opérationnels

OBJECTIFS OPERATIONNELS PROPOSES POUR LE SITE	
Code	Objectif
Enjeu de maintien et restauration des habitats et espèces d'intérêt communautaire	
B : Restauration et maintien des habitats et habitats d'espèces d'intérêt communautaire dans un bon état de conservation	

B6	Gérer les canaux eutrophes et la population d'Agrion de Mercure
-----------	--




- Curage des canaux
- Prévention de la sédimentation (actions à l'échelle du bassin versant) → Diagnostic pré CREMA dans le cadre du SAGE Scorff


 Site Natura 2000 « Rivière Laïta, Pointe du Talud, étangs du Loc'h et de Lannédec » - GT10 Ploemeur
 

Objectifs opérationnels

OBJECTIFS OPERATIONNELS PROPOSES POUR LE SITE	
Code	Objectif
Enjeu de maintien et restauration des habitats et espèces d'intérêt communautaire	
B : Restauration et maintien des habitats et habitats d'espèces d'intérêt communautaire dans un bon état de conservation	

B7	Gérer les dépressions humides intradunales anciennes carrières d'extraction de sable
-----------	---




- Etudes sur le fonctionnement hydraulique
- Définition d'un protocole d'intervention en fonction de seuil de fermeture du milieu
- Avenir de l'ouvrage du Petit Loc'h


 Site Natura 2000 « Rivière Laïta, Pointe du Talud, étangs du Loc'h et de Lannédec » - GT10 Ploemeur
 

Objectifs opérationnels

OBJECTIFS OPERATIONNELS PROPOSES POUR LE SITE	
Code	Objectif
Enjeu de maintien et restauration des habitats et espèces d'intérêt communautaire	
B : Restauration et maintien des habitats et habitats d'espèces d'intérêt communautaire dans un bon état de conservation	

B8	Gérer des prairies subhalophiles
-----------	---



- Fauche, pâturage

Objectifs opérationnels

OBJECTIFS OPERATIONNELS PROPOSES POUR LE SITE

Code	Objectif
Enjeu de maintien et restauration des habitats et espèces d'intérêt communautaire	
B : Restauration et maintien des habitats et habitats d'espèces d'intérêt communautaire dans un bon état de conservation	
B9	Gérer les mégaphorbiaies eutrophes



→ Fauche, pâturage et notamment en bordure de cours d'eau

Objectifs opérationnels

OBJECTIFS OPERATIONNELS PROPOSES POUR LE SITE

Code	Objectif
Enjeu de maintien et restauration des habitats et espèces d'intérêt communautaire	
B : Restauration et maintien des habitats et habitats d'espèces d'intérêt communautaire dans un bon état de conservation	
B10	Favoriser le maintien des populations de loutre d'Europe



→ Aménagement des ouvrages routiers

La loutre d'Europe

(Lutra lutra) 1355

Diagnostic complémentaire réalisé sur un périmètre d'étude étendu réalisé par le groupe Mammalogique Breton

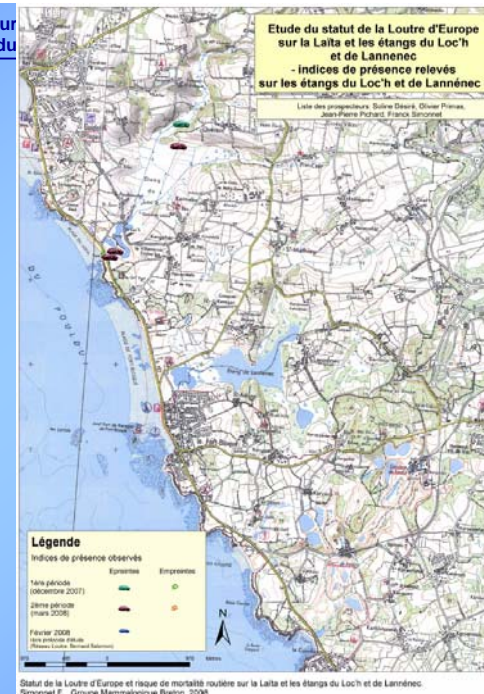
- **Actualisation du statut** et de la répartition des populations de loutres d'Europe sur le périmètre d'étude du site Natura 2000 « Rivière Laïta, Pointe du Talud, étangs du Loc'h et de Lannédec » suivant le protocole standard UICN.

- **Analyse du risque de collisions** au niveau des ouvrages routiers (ponts) permettant d'identifier les éventuels points noirs et de proposer des mesures pour y remédier.
- Remise d'un **rapport avec des préconisations**



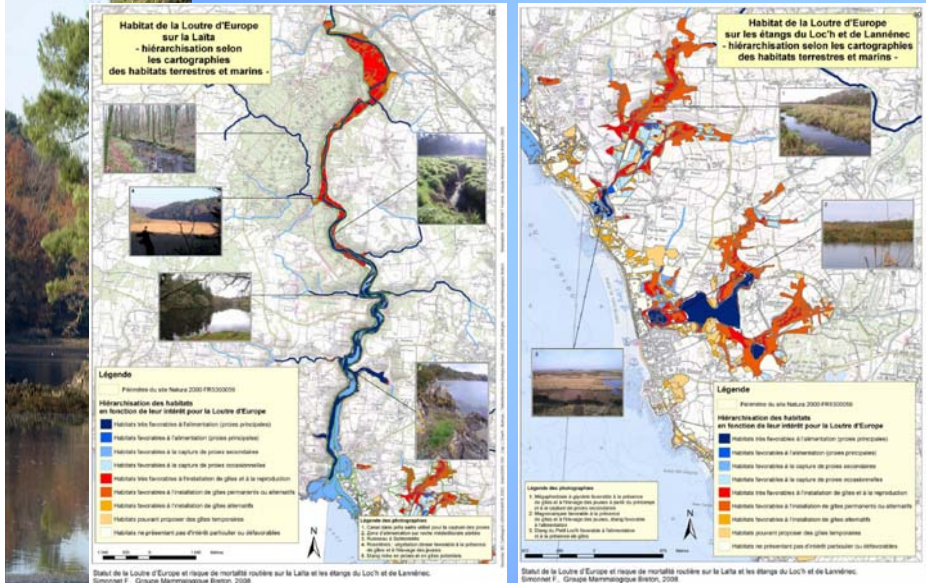
Statut de l'espèce

Loutre d'Europe (Lutra lutra) 1355



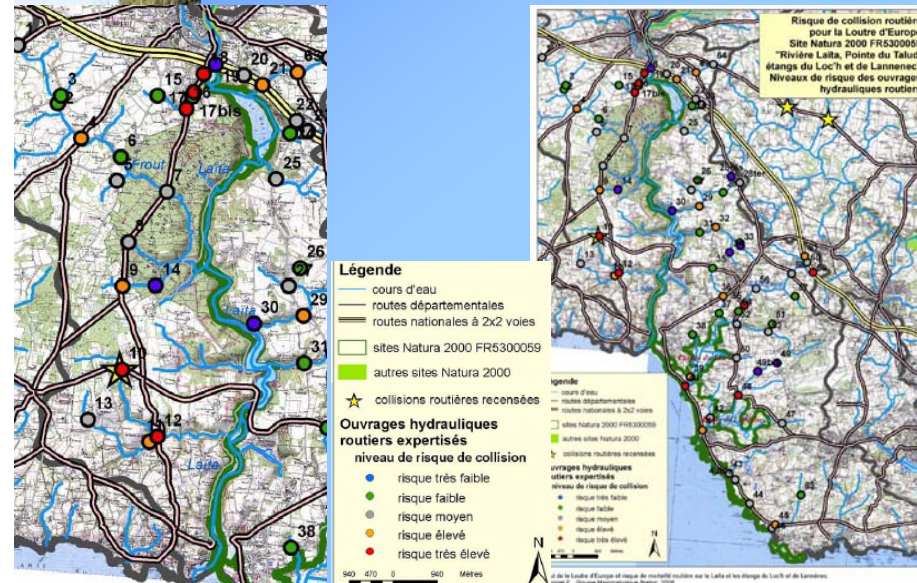
Habitats d'espèce

La loutre d'Europe (Lutra lutra) 1355



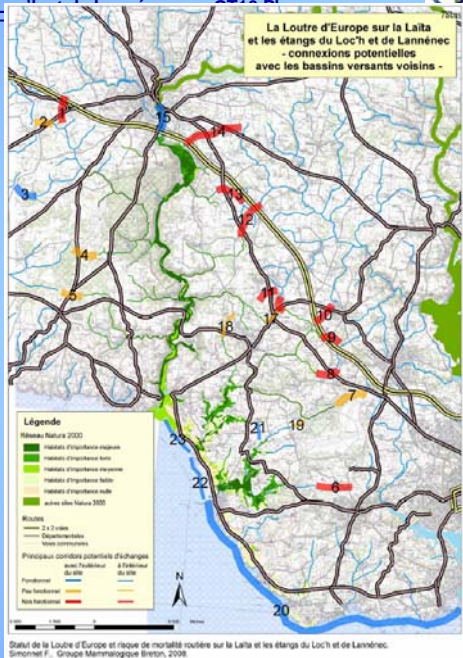
Risque de collision

La loutre d'Europe (Lutra lutra) 1355



La loutre d'Europe (Lutra lutra) 1355

Connexions potentielles avec bassins versants limitrophes



Objectifs opérationnels

OBJECTIFS OPERATIONNELS PROPOSES POUR LE SITE	
Code	Objectif
Enjeu de maintien et restauration des habitats et espèces d'intérêt communautaire	
B : Restauration et maintien des habitats et habitats d'espèces d'intérêt communautaire dans un bon état de conservation	
B11	Améliorer la continuité des milieux naturels

- Suppression de certaines aires de stationnement sur les milieux naturels
- Route côtière ?
- Restauration de continuité des landes
- Aménagement des ouvrages hydrauliques pour le franchissement par la petite faune ainsi que par les poissons
- Création de trame verte et bleue dans les documents d'urbanismes

Objectifs opérationnels

OBJECTIFS OPERATIONNELS PROPOSES POUR LE SITE

Code	Objectif
Enjeu de maintien et restauration des habitats et espèces d'intérêt communautaire	
B : Restauration et maintien des habitats et habitats d'espèces d'intérêt communautaire dans un bon état de conservation	
B12	Gérer les mégaphorbiaies hydrophiles d'ourlets planitiaires et des étages montagnard à alpin



- Coupe de ligneux
- Fauche

Objectifs opérationnels

OBJECTIFS OPERATIONNELS PROPOSES POUR LE SITE

Code	Objectif
Enjeu de maintien et restauration des habitats et espèces d'intérêt communautaire	
B : Restauration et maintien des habitats et habitats d'espèces d'intérêt communautaire dans un bon état de conservation	
B13	Conserver et améliorer la dynamique fluviale de la rivière Laïta



- ne pas perturber la dynamique fluviale
- Étude d'incidence au titre de Natura 2000 pour tout projet d'aménagement dans le lit du fleuve (extension du port, enrochement) ou pour tout dragage

Objectifs opérationnels

OBJECTIFS OPERATIONNELS PROPOSES POUR LE SITE

Code	Objectif
Enjeu de maintien et restauration des habitats et espèces d'intérêt communautaire	
B : Restauration et maintien des habitats et habitats d'espèces d'intérêt communautaire dans un bon état de conservation	
B14	Gérer les végétations siliceuses



- Cartographie
- Débroussaillage régulier dans le cadre de l'entretien des chemins de randonnée

Objectifs opérationnels

OBJECTIFS OPERATIONNELS PROPOSES POUR LE SITE

Code	Objectif
Enjeu de maintien et restauration des habitats et espèces d'intérêt communautaire	
C : Gestion raisonnée des activités sur le site	
C1	Maîtriser la fréquentation et son impact sur les habitats d'intérêt communautaire sur la façade littorale



- Protections réglementaires → ERB Grand Loc'h, réserve de chasse, Ns au PLU...
- Canalisation du public
- Améliorer les modes de stockage des embarcations à terre
- Favoriser les modes doux de déplacement
- Réduction de l'emprise de la voiture sur les espaces naturels
- Réglementation du Jet-ski dans la Laïta...




 Site Natura 2000 « Rivière Laïta, Pointe du Talud, étangs du Loc'h et de Lannédec » - GT10 Ploemeur
 

Objectifs opérationnels

OBJECTIFS OPERATIONNELS PROPOSES POUR LE SITE	
Code	Objectif
Enjeu de maintien et restauration des habitats et espèces d'intérêt communautaire	
C : Gestion raisonnée des activités sur le site	
C2	Maintenir les caractéristiques hydriques des zones humides



- ➔ Reprendre les préconisations de l'étude sur les zones humides
- ➔ Mise en œuvre des actions



Objectifs opérationnels

OBJECTIFS OPERATIONNELS PROPOSES POUR LE SITE

Code	Objectif
Enjeu de maintien et restauration des habitats et espèces d'intérêt communautaire	
C : Gestion raisonnée des activités sur le site	
C3	Adaptation du périmètre Natura 2000 au habitats naturels d'intérêt communautaire



Enjeux et problématiques

- Intégrer les habitats et les espèces d'intérêt communautaire présents sur le pourtour du site Natura 2000

Mesures proposées

- Étude de faisabilité d'une extension de périmètre
- Si l'extension est intéressante, cartographie des habitats et localisation des espèces présents en périphérie
- Redéfinition du contour et mise à jour du DOCOB

Objectifs opérationnels

OBJECTIFS OPERATIONNELS PROPOSES POUR LE SITE

Code	Objectif
Enjeu d'efficacité de la mise en œuvre de Natura 2000 sur le site	
D : Information et sensibilisation du public et des acteurs du site	



Objectifs de la communication :

- Faire respecter la réglementation
- Sensibiliser les jeunes
- Information et sensibilisation du grand public
- Informer, sensibiliser, former les élus et les agents des collectivités
- Sensibiliser les acteurs économiques

Objectifs opérationnels

OBJECTIFS OPERATIONNELS PROPOSES POUR LE SITE

Code	Objectif
Enjeu d'efficacité de la mise en œuvre de Natura 2000 sur le site	
D : Information et sensibilisation du public et des acteurs du site	
D1	Communiquer sur la procédure Natura 2000



- Classeur de liaison
- Conférence
- Articles de presse
- Pages internet
- Formation des services des Communes et de Cap l'Orient
- Information des acteurs économiques

Objectifs opérationnels

OBJECTIFS OPERATIONNELS PROPOSES POUR LE SITE

Code	Objectif
Enjeu d'efficacité de la mise en œuvre de Natura 2000 sur le site	
D : Information et sensibilisation du public et des acteurs du site	
D2	Communiquer sur les espèces et milieux naturels



- Panneaux d'informations
- Garde Nature
- Programmes d'éducation à l'environnement
- Sorties nature
- Plaquette d'information
- Événement « Nature »

Objectifs opérationnels

OBJECTIFS OPERATIONNELS PROPOSES POUR LE SITE

Code	Objectif
Enjeu d'efficacité de la mise en œuvre de Natura 2000 sur le site	
D : Information et sensibilisation du public et des acteurs du site	
D3	Assister les différents aménageurs pour les études d'impact



→ Aider à la réalisation d'étude d'incidence au titre de Natura 2000

Objectifs opérationnels

OBJECTIFS OPERATIONNELS PROPOSES POUR LE SITE

Code	Objectif
Enjeu d'efficacité de la mise en œuvre de Natura 2000 sur le site	
E : Mise en place des actions du DOCOB, de suivis du site et d'indicateurs de réussite des actions proposées	
E1	Suivre et évaluer le patrimoine naturel et sa gestion



→ C.F Outils de suivis scientifiques

Objectifs opérationnels

OBJECTIFS OPERATIONNELS PROPOSES POUR LE SITE

Code	Objectif
Enjeu d'efficacité de la mise en œuvre de Natura 2000 sur le site	
E : Mise en place des actions du DOCOB, de suivis du site et d'indicateurs de réussite des actions proposées	
E2	Assurer et suivre la mise en œuvre du document d'objectifs



→ Tableau de bord

Outils contractuels et réglementaires



Contrat Natura 2000

« Pour l'application du document d'objectifs, les titulaires de droits réels et personnels portant sur les terrains inclus dans le site peuvent conclure avec l'autorité administrative des contrats, dénommés "**contrats Natura 2000**". Les contrats Natura 2000 conclus par les exploitants agricoles peuvent prendre la forme de contrats portant sur des engagements agro-environnementaux.

Le contrat Natura 2000 comporte un **ensemble d'engagements** conformes aux orientations et aux mesures définies par le document d'objectifs, portant sur la conservation et, le cas échéant, le rétablissement des habitats naturels et des espèces qui ont justifié la création du site Natura 2000. [...] »

La **durée d'un contrat Natura 2000 est de 5 ans**

Contenu :

- **Informations synthétiques** sur les enjeux de conservation du site
- **Recommandations** propres à sensibiliser l'adhérent non soumises aux contrôles.
- **Engagements contrôlables** garantissant le maintien des habitats et espèces d'intérêt communautaire dans un bon état de conservation → **cahiers des charges types** pour certaines mesures

Contrat Natura 2000

Exemples d'engagement contrôlable :

- Pose de mobiliers bois pour la maîtrise de la fréquentation,
- Fauche ou girobroyage de landes, prés salés...
- Action de lutte contre les espèces invasives : arrachage, pose de bâche
- Arrachage de saule
- Aménagement de passage à faune sous les ouvrages routiers

Charte Natura 2000

« art.414-12. I. – La charte Natura 2000 d'un site est constituée d'une **liste d'engagements** contribuant à la réalisation des objectifs de conservation ou de restauration des habitats naturels et des espèces définis dans le document d'objectifs. Les engagements contenus dans la charte portent sur des **pratiques de gestion des terrains inclus dans le site par les propriétaires et les exploitants, ou des pratiques sportives ou de loisirs respectueuses des habitats naturels et des espèces**. La charte Natura 2000 du site précise les territoires dans lesquels s'applique chacun de ces engagements. »

La **durée d'adhésion** à la charte est de **5 ans ou de 10 ans**.

Contenu :

- **Informations synthétiques** sur les enjeux de conservation du site
- **Recommandations** propres à sensibiliser l'adhérent non soumises aux contrôles.
- **Engagements contrôlables** garantissant le maintien des habitats et espèces d'intérêt communautaire dans un bon état de conservation → **bonnes pratiques, engagement « à faire » ou « à ne pas faire. »**

Charte Natura 2000

Exemples de recommandation :

- Garantir la réversibilité et l'intégration paysagère de tout mobilier installé
- Informer l'opérateur Natura 2000 de toute dégradation des habitats d'intérêt communautaire d'origine humaine ou naturelle
- Limiter au maximum la circulation des véhicules lourds en cas de travaux de gestion sur les habitats, ou sur les sols fragiles, afin d'éviter le tassement du sol.
- Solliciter, pour toute assistance utile à la bonne application de la charte, l'opérateur Natura 2000, qui devra répondre à cette demande dans la mesure de ses moyens
- Signaler auprès de l'opérateur les travaux éventuels sur les parcelles engagées dans la charte
- Réaliser, avec l'aide de scientifiques, un inventaire des espèces et habitats d'intérêt communautaire présents sur sa propriété.
- Ne pas laisser les chiens errer en liberté.
- Rester sur les sentiers de randonnée.

Charte Natura 2000

Exemples d'engagements contrôlables :

- Ne pas autoriser et ne pas procéder à la plantation d'espèces végétales envahissantes dans et aux abords des habitats d'intérêt communautaire.

Point de contrôle : état des lieux avant signature de la charte, absence de nouvelles plantations d'espèces envahissantes

- Ne pas autoriser et ne pas réaliser sur les habitats d'intérêt communautaire d'apport de produits phytosanitaires, d'amendements, de fertilisants organiques ou minéraux. En cas de pâturage, les apports des animaux aux champs sont autorisés.

Points de Contrôle : absence de trace visuelle de dépérissement de la végétation ; absence de nouveau remblai ou autres dépôts imputables au signataire

...etc

Contre partie :

- Exonération de la taxe sur le foncier non bâti



Evaluation d'incidences

Le contenu de l'évaluation :

- Une description de l'opération avec carte

- Une analyse des effets

S'il résulte des effets dommageables

- ➔ Mesures de nature à supprimer ou réduire les effets et leurs coûts

S'il reste des effets dommageables

- ➔ Raisons de l'absence de solutions alternatives

- ➔ Les mesures compensatoires



Outils d'évaluation



24 septembre 2008

Outils d'évaluation

Trois objectifs distincts :

- Evaluer l'avancement de la mise en œuvre des actions du document d'objectifs ➔ tableau de bord, SUDOCO
- Evaluer l'état de conservation des habitats et des espèces d'intérêt communautaire ➔ Suivis scientifiques
- Evaluer l'efficacité des actions mises en œuvre ➔ Suivis scientifiques et photographiques



Suivis scientifiques

Objectifs :

- Suivre l'état de conservation des habitats d'intérêt communautaire (superficie, facteurs de dégradations...) et son évolution au cours de la mise en œuvre du DOCOB,
- Suivre l'état de conservation des populations d'espèces végétales d'intérêt communautaire,
- Suivre l'état de conservation des populations d'espèces animales d'intérêt communautaire,
- Evaluer l'efficacité des mesures de gestion mise en œuvre,
- Adapter les mesures de gestion proposées en fonction des résultats du suivi.

Outils de suivi :

- Cartographie des habitats et évaluation de l'état de conservation,
- Etude sur la Loutre,
- Pêches électriques, suivis de frayères
- Suivis de stations d'espèces
- Suivis botaniques → transects, carrés permanents



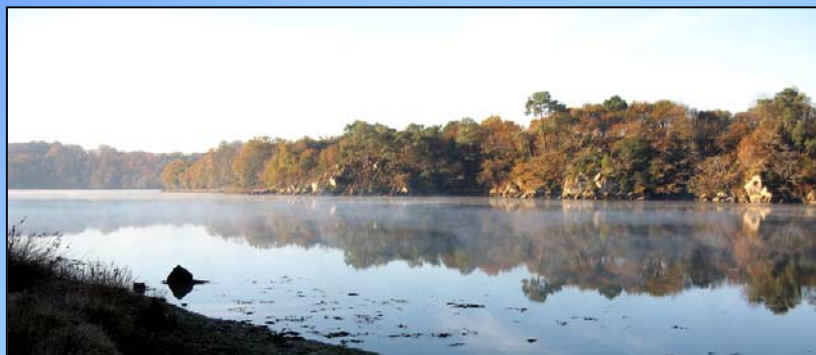
Comité de pilotage de présentation du Document d'Objectifs



6 novembre à 9H30 Lycée de Kerneuzec à Quimperlé

Nouveau COPIL en décembre pour validation définitive

Merci de votre attention



GT Commune de Ploemeur

22 octobre 2008